

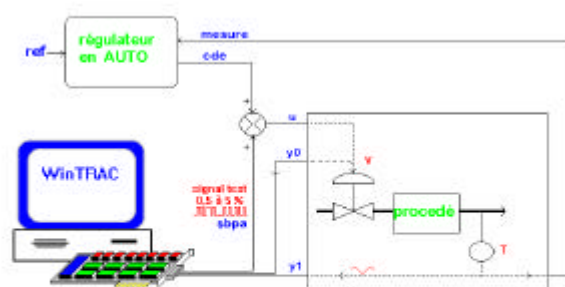
REALISEZ DES REGULATIONS NUMERIQUES
PERFORMANTES ET ROBUSTES !

WinPIM+TR

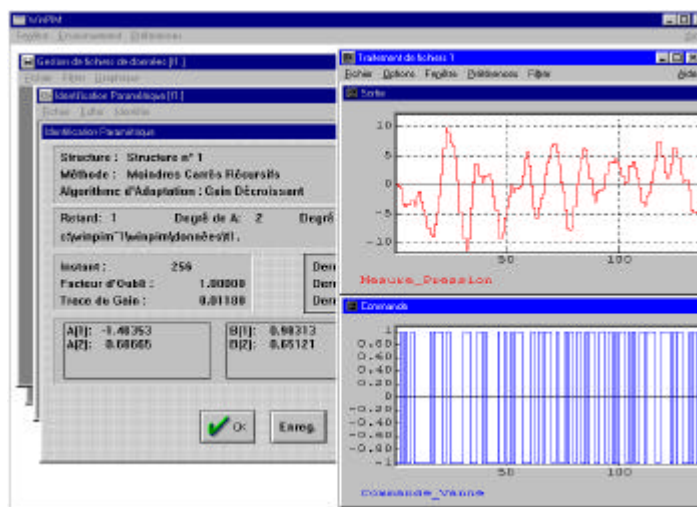
Un ENSEMBLE de 3 PROGICIELS sous Windows
et une METHODOLOGIE en 5 ETAPES

WinTRAC

- 1 Réalisation des mesures expérimentales, pendant le fonctionnement du procédé, en boucle ouverte ou en boucle fermée avec carte E/S ou Automate programmable

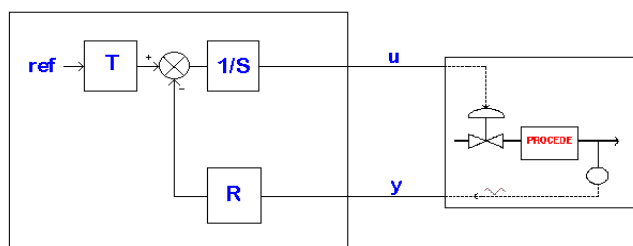


mesures expérimentales en boucle fermée



WinPIM

- 2 Identification d'un modèle dynamique du procédé



régulateur RST

implantable sur automates, superviseurs, SNCC, PC, régulateurs ...

WinREG

- 3 Calcul, analyse et optimisation d'un régulateur PID ou RST numérique robuste

WinTRAC

- 4 Test du régulateur en temps réel

- 5 Implémentation du régulateur sur toutes cibles programmables

ADAPTECH

4, rue du Tour de l'Eau 38400 Saint Martin d'Hères
Tél : (33) 04 76 51 52 77 Fax : (33) 04 76 42 84 16
E-mail : info@adaptech.com